



AVANT



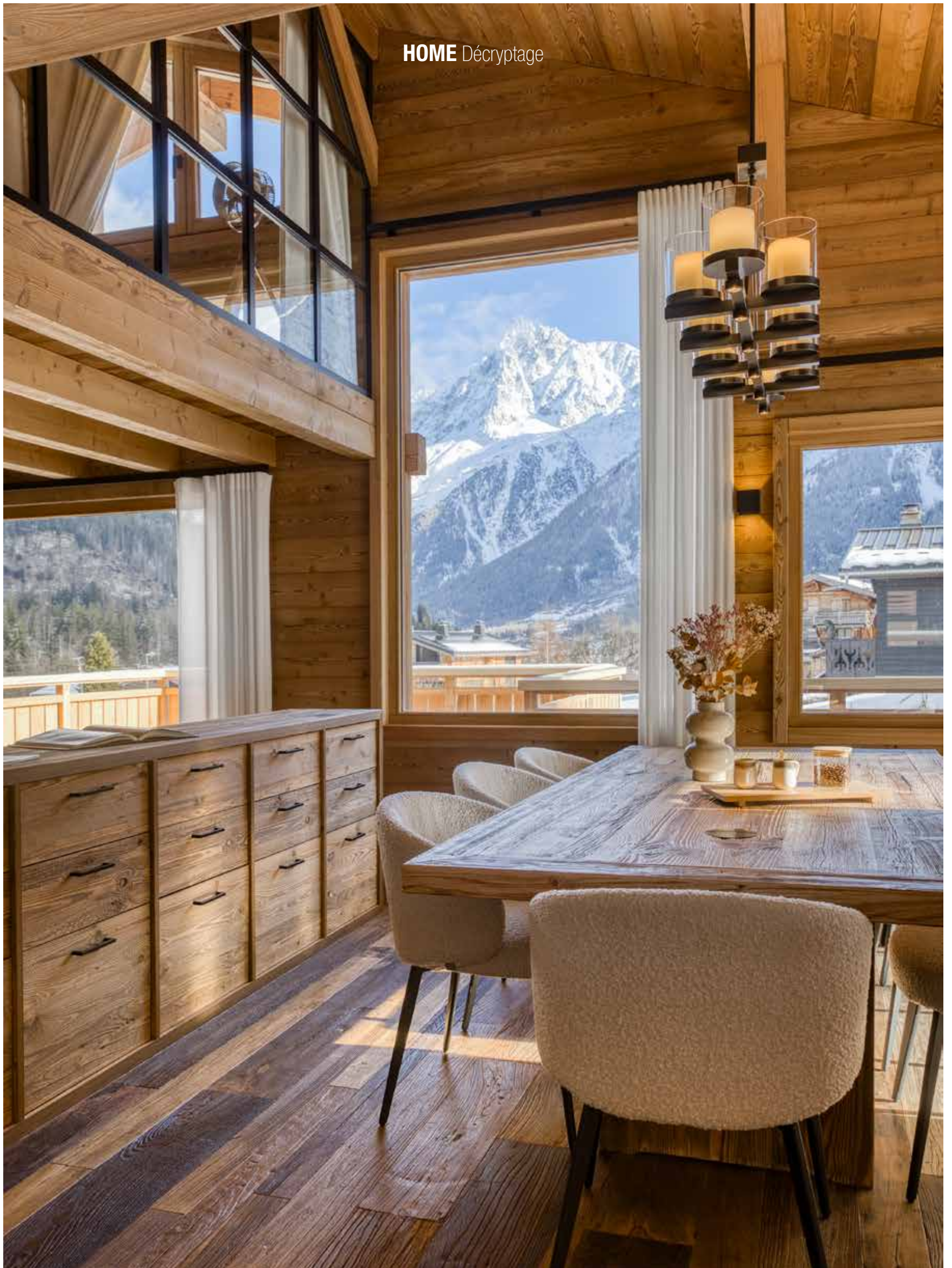
APRÈS

## Quand la rénovation **métamorphose**

Au cœur du quartier des Chavants, ce chalet de 244 m<sup>2</sup> datant de 1991 a été confié à Grosset-Janin pour une rénovation complète.

Mais plus qu'une simple remise au goût du jour, le bâtiment s'est vu offrir une véritable renaissance, digne des plus belles constructions modernes. Récit d'un remarquable avant/après.

**A** le voir posé ainsi au pied de la route de Vaudagne, avec son beau bardage miel et son élégant parement en pierre de pays, on pourrait croire le chalet Ursie tout juste sorti de terre. En réalité, il est passé entre les mains du constructeur local Grosset-Janin pour une rénovation complète, allant jusqu'à la modification de certains éléments structurels. On peine à imaginer l'ancien sous l'harmonie et la cohérence du nouveau, et c'est là le tour de force. Être capable de projeter sur un bâti une vision nouvelle et ambitieuse, se servant de l'existant comme base, pour le magnifier certes, mais aussi pour s'en affranchir. >>>





### ANATOMIE D'UN PROJET D'ENVERGURE

Pour mener à bien cette rénovation, Grosset-Janin a vu les choses en grand. Une étude complète menée par leurs architectes tout d'abord, pour repenser les espaces et la circulation. Résultat: l'ajout de fenêtres en façade et l'intégration d'une grande verrière en mezzanine pour rendre l'intérieur plus lumineux, le déplacement de la cheminée pour harmoniser l'espace séjour, la création d'une cave à vin, d'un sauna et d'un ski room entièrement équipé.

De l'isolation à la toiture, en passant par les sols, l'installation électrique et le système de chauffage, tout a été déposé et refait selon les normes actuelles. La charpente d'origine a quant à elle été conservée et gommée, afin de redonner au bois toute sa

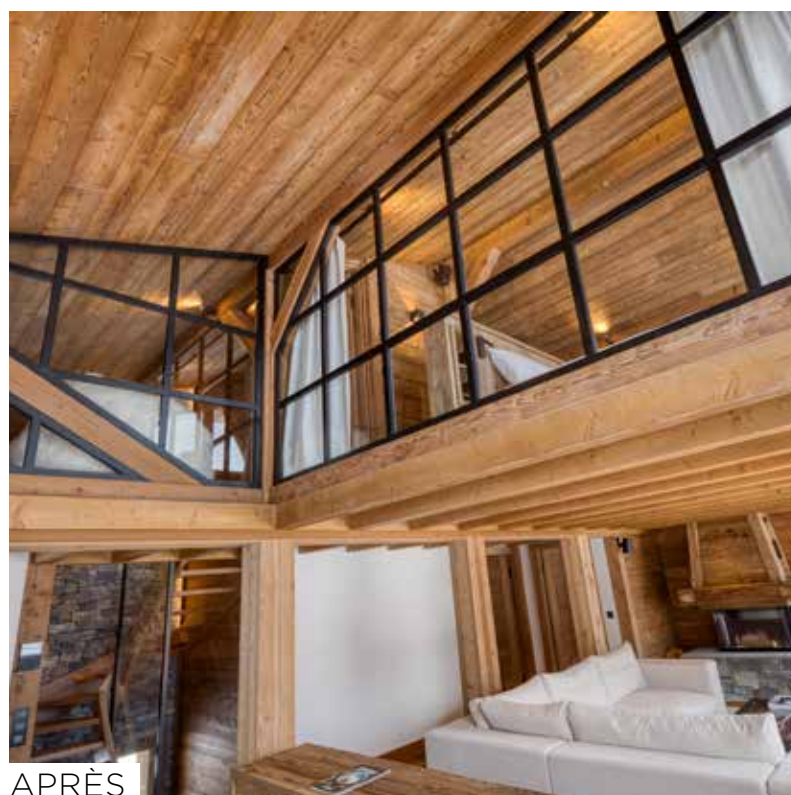
noblesse et, surtout, de créer une atmosphère alpine moderne et authentique. Idem pour les façades extérieures en bois sombre, entièrement sablées pour retrouver leur couleur d'origine et mettre en valeur l'aspect rustique de l'épicéa.

Côté agencement, les éléments de mobilier intégré comme les placards, bibliothèques, lits superposés ou encore les meubles vasque ont été dessinés et réalisés par les équipes Grosset-Janin. Même chose pour la cuisine, dont le mélange de vieux bois, de pierres de pays et de granit est un hommage à la culture architecturale locale. L'équilibre entre le minéral et la douceur est parfaitement respecté, donnant à l'ensemble un sentiment de cohérence agréable et de maîtrise. Ici, la part belle est faite aux matériaux, à leur aspect dense, brut. >>>





AVANT



APRÈS



### COMMENT RAJEUNIR SON CHALET FACILEMENT

Un chalet abîmé par le soleil et les intempéries, ou d'une teinte démodée peut facilement retrouver son éclat grâce au sablage. Ce procédé consiste à projeter un abrasif sur les façades, permettant de retirer un traitement existant ou les effets du vieillissement. Il existe aussi pour les boiseries intérieures et le mobilier : on parle alors de gommage ou aérogommage. Dans les deux cas, il s'agit de revenir à l'aspect d'origine de la matière et à un style plus contemporain. Une technique industrielle parfaitement maîtrisée par Grosset-Janin, qui propose un service clé en main : une protection minutieuse du chantier pour ne rien dégrader, la rénovation et mise en peinture des ferrures pour une finition homogène, le nettoyage complet après intervention. Selon le choix du client, le bois sablé peut être laissé brut ou lasuré. Une option intéressante pour donner un coup de jeune à son chalet sans se lancer dans une rénovation d'envergure !



### LA RÉNOVATION : NOUVEAU VISAGE DE LA CONSTRUCTION ?

Si la construction a longtemps été préférée à la rénovation, en ce qu'elle semblait garantir une plus grande liberté de réalisation, la réalité du marché immobilier et des territoires impose de revoir sa copie et de saisir l'opportunité. Dans un contexte où les terrains à bâtir sont et seront de plus en plus rares, acheter un bien existant et le rénover devient la meilleure option pour accéder à des emplacements premium. Chez Grosset-Janin par exemple, les projets de rénovation représentent aujourd'hui 40% de la demande, et le chiffre est en constante augmentation.

Le projet Ursie est une parfaite illustration d'une rénovation bien pensée et bien menée, qui peut transformer un chalet de manière spectaculaire, et s'apparenter à une construction neuve. Que l'on désire utiliser l'existant pour le valoriser ou bien tout refaire à son goût, il est essentiel de faire appel à des professionnels de la construction, tel que Grosset-Janin, pour être bien accompagné. Cela garantit un niveau de service d'exception et une expertise complète, même pour des projets de rénovation partielle. ■

**Grosset-Janin**  
Tél. + 33 (0)4 50 78 21 07  
[grossetjanin.com](http://grossetjanin.com)

Crédit Photo :  
Daniel Durand pour Grosset-Janin